

Bildunterschriften

Bild

Dateiname

Bildunterschrift



Triflex_Balkonsanierung
ColourDesign 01.jpg

Der sieben Quadratmeter große Balkon eines Einfamilienhauses wurde aufgrund Durchfeuchtung mit Triflex BTS-P saniert.

Foto: Triflex



Triflex_Balkonsanierung
ColourDesign 02.jpg

Der alte Belag einschließlich Fliesen, Abdichtung, Estrich und Blecheinfassungen wurde vollständig entfernt. Anschließend erfolgte die Montage einer neuen Randbohle sowie die Verkleidung der Stirnkante mit hochwertigen Kupferblechen.

Foto: Triflex



Triflex_Balkonsanierung
ColourDesign _03.jpg

Der mineralische Gefällestrich Triflex CeFix Screed 631 wurde mit einer Kelle gleichmäßig verteilt und aufgetragen.

Foto: Triflex



Triflex_Balkonsanierung
ColourDesign_04.jpg

Anschließend grundierten die Verarbeiter die Fläche, Anschlüsse sowie Metallstützen mit Triflex Primer 276.

Foto: Triflex

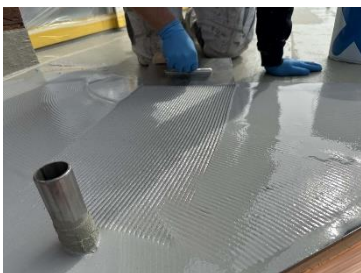
Bildunterschriften



Triflex_Balkonsanierung
ColourDesign_05.jpg

Wandanschlüsse, Geländerstützen, das bodentiefe Türelement sowie der Traufbereich wurden mit Triflex ProDetail und Spezialvlies sicher und dauerhaft abgedichtet.

Foto: Triflex



Triflex_Balkonsanierung
ColourDesign_06.jpg

Nach der sorgfältigen Abdichtung aller Anschlüsse erfolgte die vollflächige Abdichtung der Balkonfläche mit dem hochbelastbaren System Triflex ProTerra. Anschließend wurde die Nutzschicht mit Triflex ProFloor aufgetragen.

Foto: Triflex



Triflex_Balkonsanierung
ColourDesign_07.jpg

Den Abschluss bildet die dekorative und schützende Oberfläche im Farbton Colour Mix Ton A 728 aus dem Triflex Colour Design Programm.

Foto: Triflex



Triflex_Balkonsanierung
ColourDesign_08.jpg

Das Triflex ColourDesign sieht nicht nur ansprechend aus. Es schützt zudem zuverlässig vor Witterungseinflüssen und ist dauerhaft UV-beständig.

Foto: Triflex